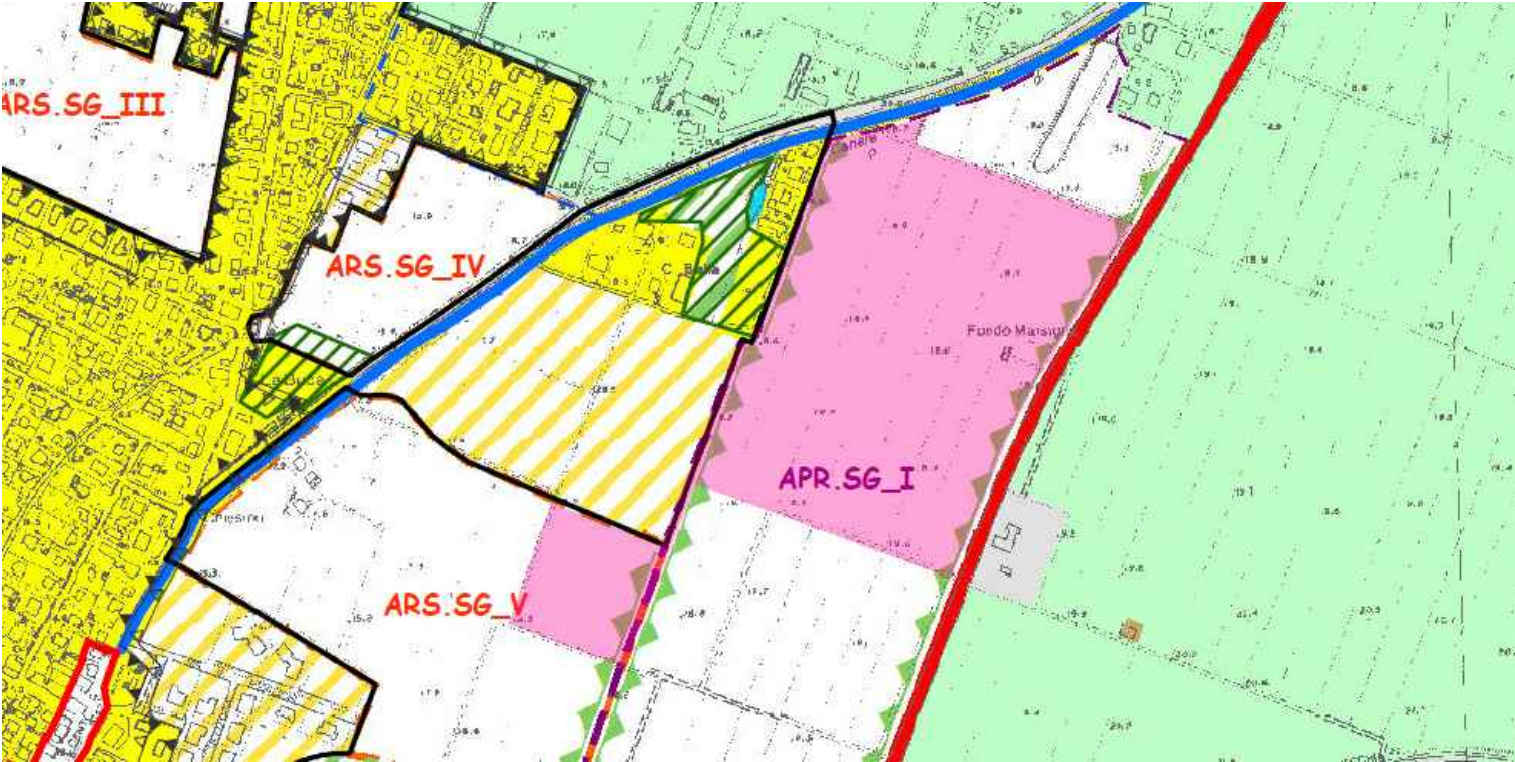


24/09/2021	PRIMA EMISSIONE	Arch. Andrea Giugliarelli	Ing. Gessica Grossi	
DATA	DESCRIZIONE	REDATTO	VERIFICATO	APPROVATO
PROGETTO				
REALIZZAZIONE DI UN HUB DI RICERCA, SVILUPPO, PRODUZIONE, STOCCAGGIO, RICONVERSIONE E DISTRIBUZIONE DELL'IDROGENO, ALIMENTATO DA UN IMPIANTO FOTOVOLTAICO DA 8.982 MWp E RELATIVE OPERE DI CONNESSIONE ALLA RTN.				
UBICAZIONE				
SAN MATTEO DELLA DECIMA - COMUNE DI S. GIOVANNI IN PERSICETO (BO)				
TITOLO ELABORATO				
Inquadramento HUB con gli strumenti di pianificazione territoriale COMUNALI				
CODICE ELABORATO	REVISIONE	NOME FILE	SCALA	
TAV.4.5	1	P21-099_ES_AFX_Inquadramento urbanistico_R01.dwg	-	
COMMITTENTE		PROGETTISTA	DATA	
TOZZIgreen Tozzi Green S.p.A. Via Brigata Ebraica, 50 - 48123 Mezzano (RA) Tel: (+39) 0544 525311 - Fax: (+39) 0544 525319 web: www.tozzigreen.com		ArchLiving LABORATORIO DI PROGETTAZIONE ArchLiving s.r.l Via Monsignor Maverna, 4 - 44122 Ferrara (FE) Tel: (+39) 0532 733683 - Fax: (+39) 0532 692608 web: www.archliving.it	24/09/2021	
		COORDINAMENTO DI PROGETTO		
		ambiente s.p.a. consulenza & ingegneria esperienza per l'ambiente ambiente S.p.A. Via Frassina, 21 - 54033 Carrara (MS) Tel: (+39) 0585 855624 - Fax: (+39) 0585 855617 web: www.tozzigreen.com		

REGOLAMENTAZIONE DEGLI AMBITI TERRITORIALI

Ambiti interessati (area d'intervento in rosa):
-“Ambiti di possibile trasformazione urbana per usi produttivi” (APR.SG_I)
-“Ambiti di possibile trasformazione urbana per usi residenziali” (ARS.SG_V)
-Macro-ambito di “Territorio urbanizzabile” (PSC, CAPO III)



PSC.SG, T1.a - Classificazione del territorio ed assetto delle infrastrutture

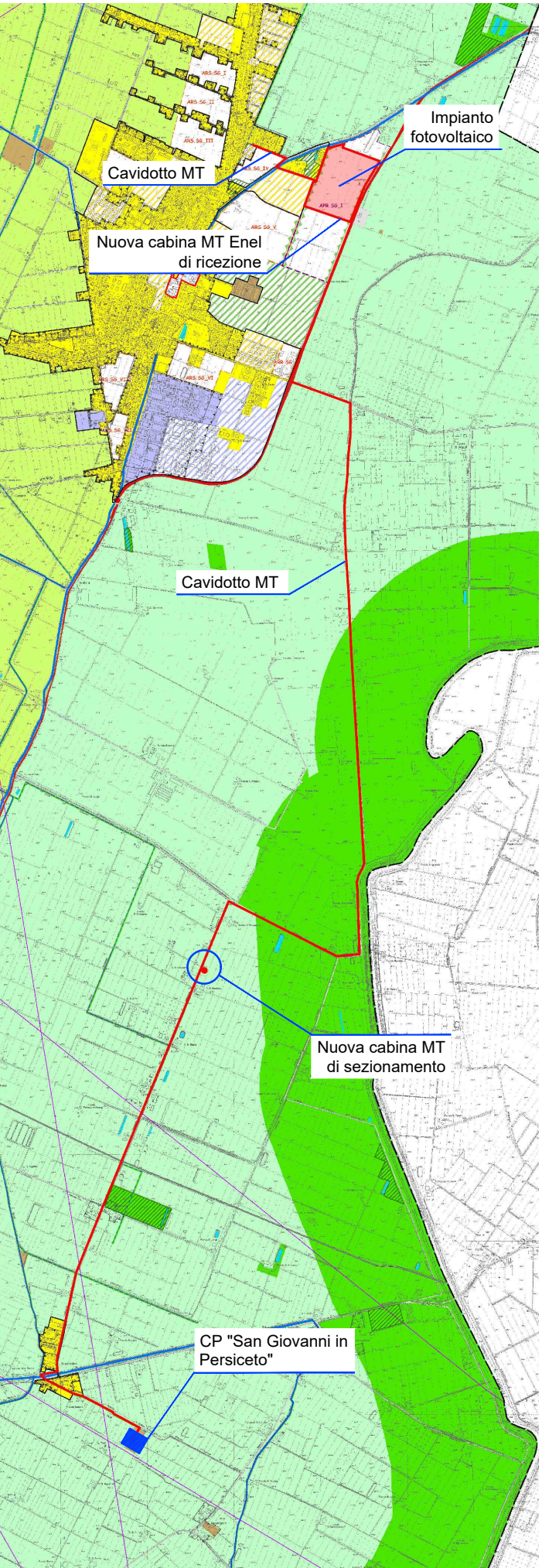
VINCOLI PAESAGGISTICI

Gli ambiti interessati sono numerosi, si elencano dettagliatamente nella relazione di inserimento urbanistico.

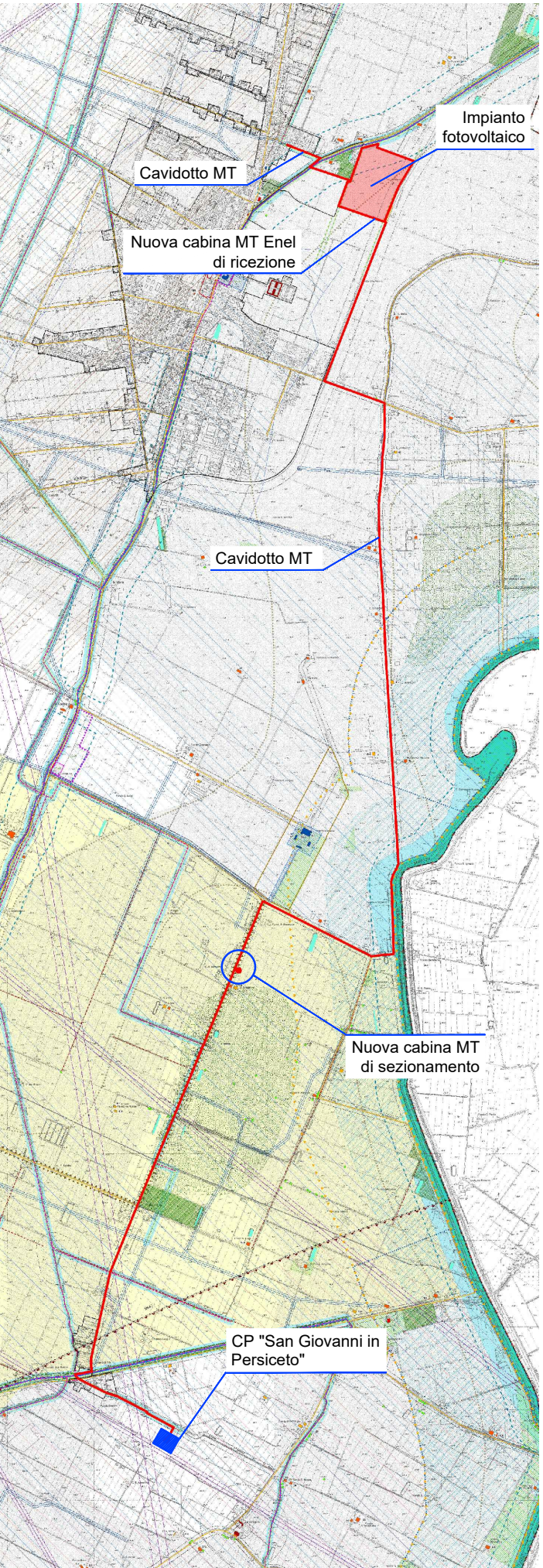


PSC.SG, T2.b - Tavola dei vincoli

INQUADRAMENTO TERRITORIALE E PAESAGGISTICO COMPLESSIVO DELL'INTERVENTO



PSC.SG, T1.a-b



PSC.SG, T2.b-d-f